

ТОВАРИСТВО З ОБМЕЖЕНОЮ ВІДПОВІДАЛЬНІСТЮ

"ПРОСТОРОВЕ ПЛАНУВАННЯ"

21050, м. Вінниця, вул. Визволення, буд. 2, кімната 217, тел. (093) 766-82-76

IBAN UA 443510050000026002879119527, АТ «Укрсиббанк»,

Платник єдиного податку 3 за ставкою 5% без реєстрації ПДВ, ЄДРПОУ 44457006
e-mail: tovpp.vin@gmail.com

**Детальний план території обмеженої вулицями
Гонти, Енергетична, Айвазовського та в створі
межі земельної ділянки з кадастровим номером:
0520655900:07:017:0132**

**Том 2
Графічні матеріали**

2023

Проект розроблений відповідно до чинних норм, правил та стандартів

Головний архітектор проекту



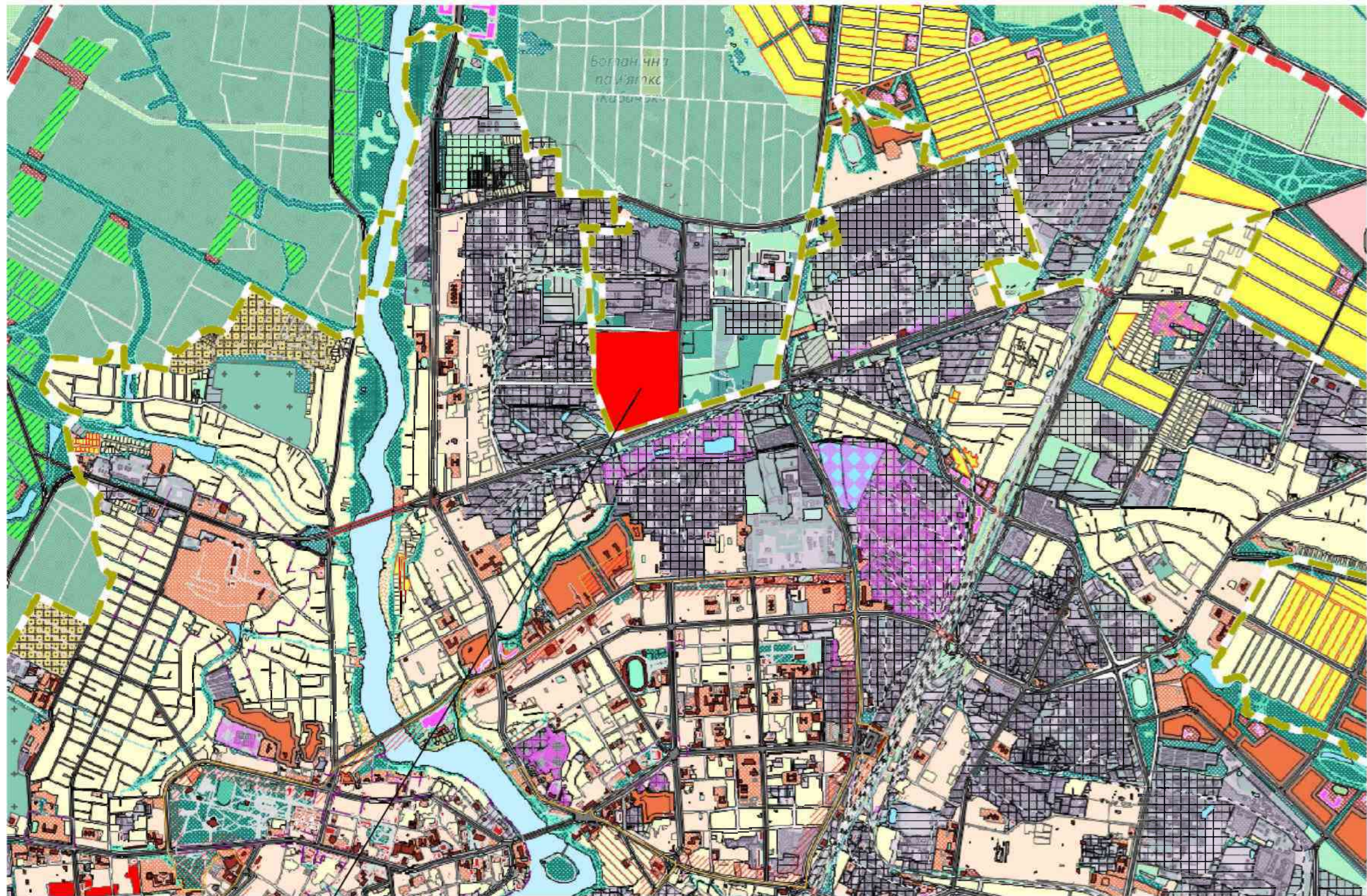
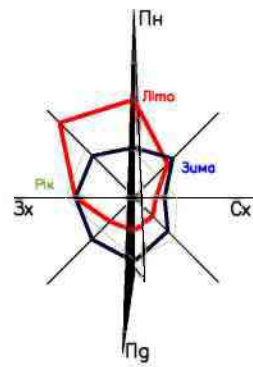
Г.С. Мальований

Кваліфікаційний сертифікат
Архітектора
Серія АА №004754

Інв. № ор.	Підпис і дата	Зам. інв. №	11/2023 – ДПТ.ПЗ						Стадія	Арк.	Аркушів
			Зм.	Кіл.	Арк.	№док	Підпис	Дата			
								Пояснювальна записка	ДПТ	3	
			Виконав	Мальований		2023					
			ГАП	Мальований		2023					
								ТОВ "ПРОСТОРОВЕ ПЛА- НУВАННЯ"			

Детальний план території обмеженої вулицями Гонти, Енергетична, Айвазовського та в створі межі земельної ділянки з кадастровим номером: 0520655900:07:017:0132

Схема розташування території в системі планувальної структури населеного пункту М 1:5000



Місце розташування території

Умовні позначення

- - - Межа м.Вінниці
- - - Межі сільських рад

Примітки:

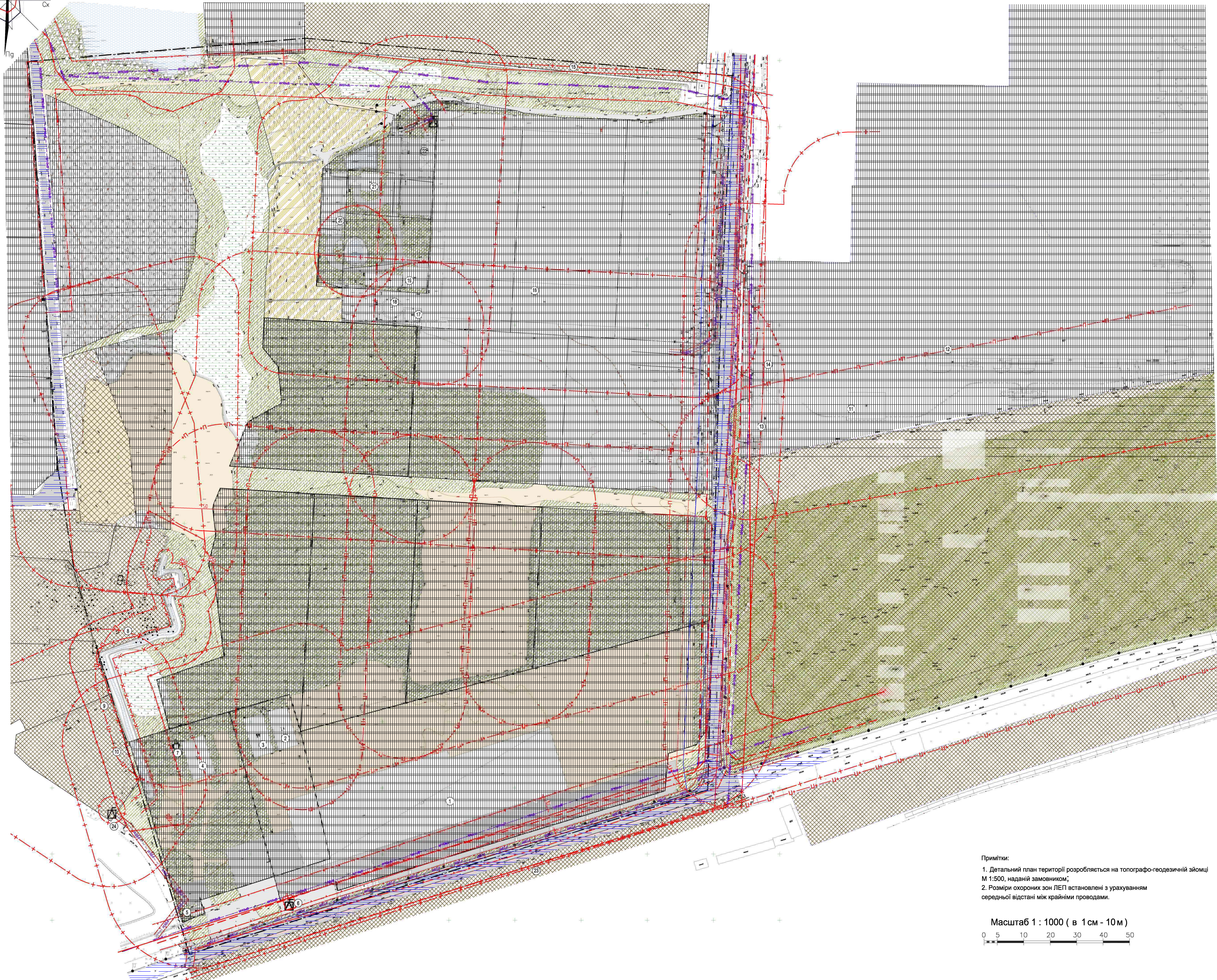
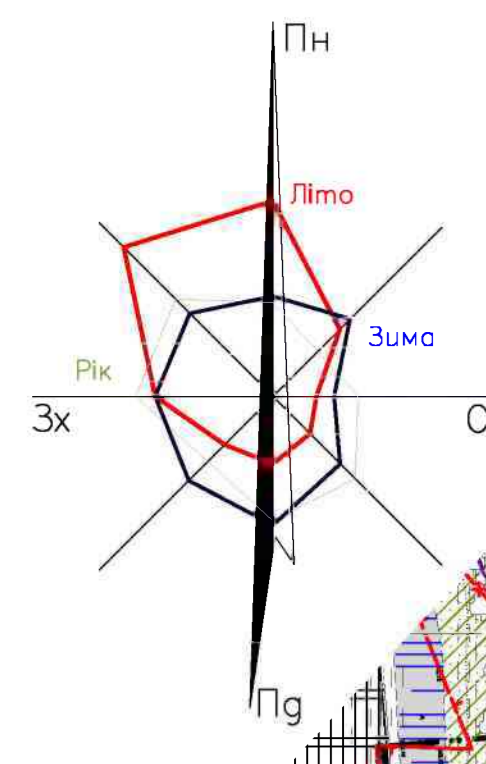
1. Схема розташування території планувальної структури населеного пункту м.Вінниця виконана на схемі генерального плану міста Вінниця, затвердженого рішенням міської ради від 01.02.2013р. №1140.
2. Межа міста Вінниця затверджена постановою Верховної ради України №401-VIII від 13.05.2015р. "Про зміну і встановлення меж м.Вінниця і Вінницького району Вінницької області.

						11/2023-ДПТ					
						Детальний план території обмеженої вулицями Гонти, енергетична, Айвазовського та в створі межі земельної ділянки з кадастровим номером: 0520655900:07:017:0132					
Зм.	Кіл.	Арк.	№ док.	Підп.	Дата	Детальний план території	Стадія	Аркуш	Аркушів		
Розробив		Мальований			2023		ДПТ	1			
ГАП		Мальований			2023	Схема розташування території в системі планувальної структури населеного пункту М 1:5000		ТОВ "Просторове планування"			

Зам. інв. N
Підпис і дата
Інв. N ориг.

Детальний план території

обмеженої вулицями Гонти, Енергетична, Айвазовського та в створі межі земельної ділянки з
кадастровим номером: 0520655900:07:017:0132
Схема сучасного використання території та схема існуючих обмежень у використанні земель М 1:1000



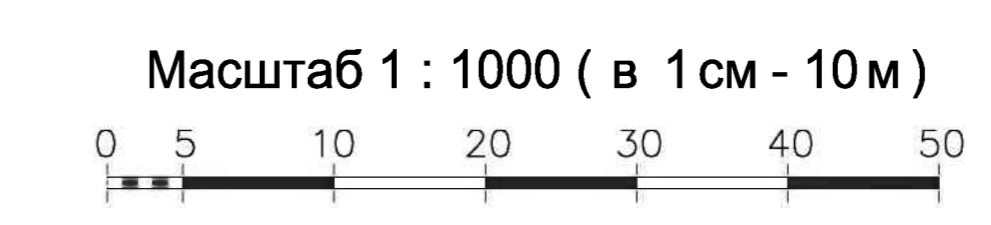
Експлікація будівель та споруд

Номер на плані	Найменування	Поверховість	Площа забудови, м ²	Кільк.	Примітки
1	Завод по виробництву пульпи	2	11526	1	Решетя загрозливий
2	Нежитлова будівля (ангар)	-	-	1	Існуюча
3	Нежитлова будівля (ангар)	-	-	1	Існуюча
4	Нежитлова будівля (ангар)	-	-	1	Існуюча
5	Нежитлова будівля	-	-	1	Існуюча
6	Трансформаторна підстанція	-	-	1	Існуюча
7	Водозабірна свердловина для технічних потреб	-	-	1	Існуюча
8	Нежитлова будівля (ангар)	-	-	1	Існуюча
9	Нежитлова будівля	-	-	1	Існуюча
10	Нежитлова будівля	-	-	1	Існуюча
11	Нежитлова будівля	-	-	1	Існуюча
12	Вінницький молокозавод "Рошен"	-	-	1	Існуючий
13	Нежитлова будівля	-	-	1	Існуюча
14	Нежитлова будівля	-	-	1	Існуюча
15	Нежитлова будівля	-	-	1	Існуюча
16	Нежитлова будівля	-	-	1	Існуюча
17	Нежитлова будівля	-	-	1	Існуюча
18	Цистерна	-	-	1	Існуюча
19	Нежитлова будівля	-	-	1	Існуюча
20	Нежитлова будівля	-	-	1	Існуюча
21	Нежитлова будівля	-	-	1	Існуюча
22	Нежитлова будівля	-	-	1	Існуюча
23	Нежитлова будівля	-	-	1	Існуюча
24	Трансформаторна підстанція	-	-	1	Існуюча

Умовні позначення

Існуючі	Проектні	Назва
МЕЖІ ТА ФУНКЦІОНАЛЬНЕ ЗОНУВАННЯ ТЕРИТОРІЙ (ЗЕМЕЛЬНИХ ДІЛЯНОК)		
- - - - -		Межа розроблення детального плану території
- - - - -		Межа земельної ділянки
- - - - -		Смуга відведення автодороги
а) б)		Дорога, вулиця, проїзд: а) щебінь; б) асфальтована
		Територія зелених насаджень загального користування
		Територія зелених насаджень спеціального користування
		Територія виробнича
		Територія транспортної інфраструктури
		Територія комунально-складська
		Водний об'єкт
		Територія складування
		Територія громадської забудови
		Територія сільськогосподарського призначення
БУДІВЛІ ТА СПОРУДИ		
		Виробнича будівля
		Нежитлові будівлі та споруди
ПЛАНУВАЛЬНІ ОБМЕЖЕННЯ		
- - - - -		Межа охоронної зони від інженерних мереж та споруд
- + - + -		Межа санітарно - захисної зони
- x - x -		Прибережно захисна смуга
- - - - -		Червона лінія
МАГІСТРАЛЬНІ ІНЖЕНЕРНІ МЕРЕЖІ (СПОРУДИ)		
10 кВ		Повітряна лінія електропередач 10 кВ
0,4 кВ		Кабельна лінія електропередач 0,4 кВ
В		Мережа водопроводу
Кл		Мережа зливової каналізації
Кп		Мережа побутової каналізації
Т		Трансформаторна електростанція
В		Водозабірна свердловина для технічних потреб

Примітки:
 1. Детальний план території розробляється на топографо-геодезичній зйомці М 1:500, наданій замовником;
 2. Розміри охоронних зон ЛЕП встановлені з урахуванням середньої відстані між крайніми проводами.

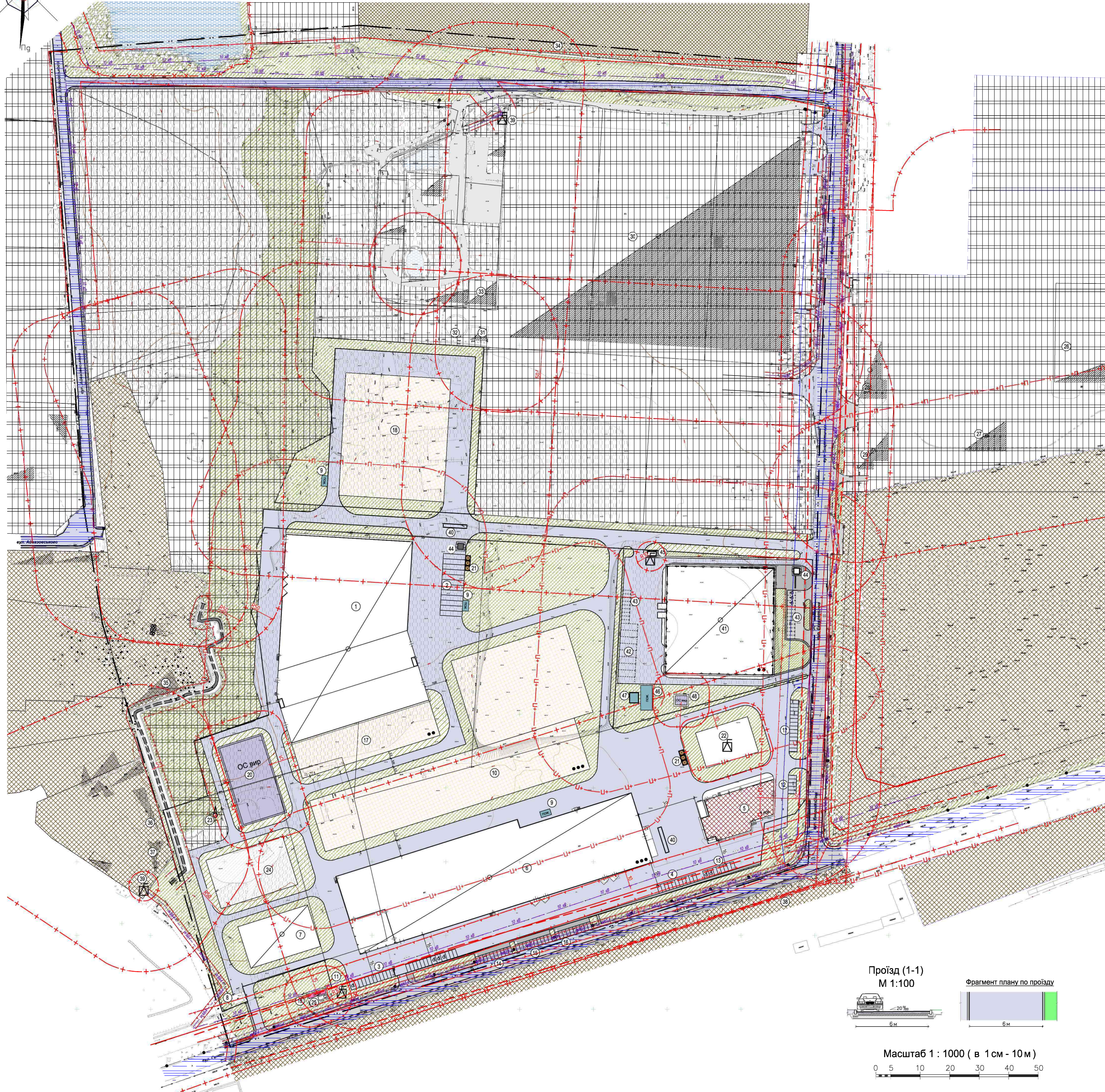
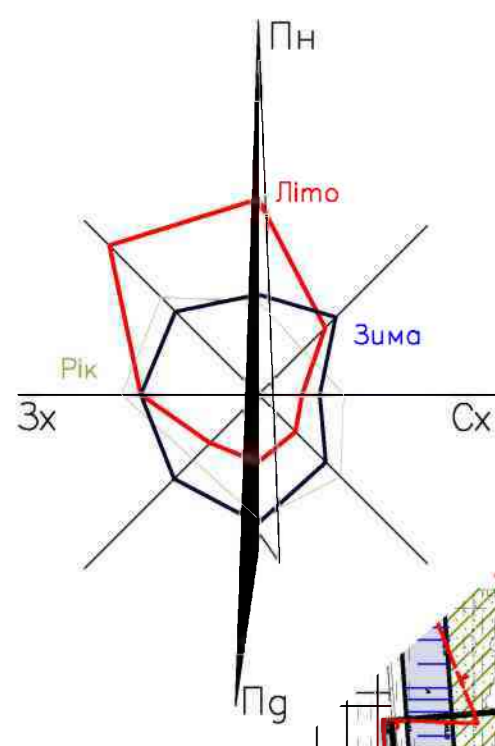


								11/2023-ДПТ	
								Детальний план території обмеженої вулицями Гонти, енергетична, Айвазовського та в створі межі земельної ділянки з кадастровим номером: 0520655900:07:017:0132	
Зм.	Кп.	Арх.	Числ.	Плп.	Дата	Статус	Аркуш	Аркуш	
Розробл.	Малювання	2023				ДПТ	2		
ГЛП	Малювання	2023							
								Схема сучасного використання території та схема існуючих обмежень у використанні земель М 1:1000	
								ТОВ "Просторове планування"	

Детальний план території

обмеженої вулицями Гонти, Енергетична, Айвазовського та в створі межі земельної ділянки з кадастровим номером: 0520655900:07:017:0132

Проектний план та схема проектних обмежень у використанні земель М 1:1000



Експлікація будівель та споруд

Номер на плані	Найменування	Поверховість	Площа забудови, м ²	Кільк.	Примітки
1	Завод по виробництву пульти	2	11526	1	Рішення запроєктований
2	Майданчик для стоянки великогабаритного транспорту	-	-	1	Проект.
3	Майданчик для стоянки автотранспорту	-	-	1	Проект.
4	Майданчик для стоянки тимчасового автотранспорту	-	-	1	Проект.
5	Адміністративно-побутова будівля	7	1294	1	Рішення запроєктований
6	Виробничо-складський корпус	3	11070	1	Рішення запроєктований
7	Енергетичний комплекс (котельня)	-	1460	1	Проект.
8	Нежитлова будівля	-	-	1	Існуюча
9	Пожежний резервуар (V= 200 м ³)	-	-	4	Проект.
10	Виробничо-складський корпус	3	11832	1	Проект.
11	Трансформаторна підстанція	-	-	1	Існуюча
12	Майданчик для стоянки автотранспорту	-	-	1	Проект.
13	Майданчик для стоянки тимчасового автотранспорту	-	-	1	Проект.
14	Майданчик для стоянки автотранспорту	-	-	1	Проект.
15	Майданчик для стоянки автотранспорту	-	-	1	Проект.
16	Майданчик для стоянки автотранспорту	-	-	1	Проект.
17	Виробничий корпус	2	2445	1	Проект.
18	Складське приміщення	-	5940	1	Проект.
19	Станція очищення поверхнево-стічних вод	-	71	1	Проект.
20	Станція очищення стічних вод виробничої каналізації	-	1765	1	Проект.
21	Майданчик для контейнерів збору сміття	-	-	1	Проект.
22	Комплексна трансформаторна підстанція	-	925	1	Проект.
23	Водозабірна свердловина для технічних потреб	-	-	1	Існуюча
24	Майданчик для виробництва та зберігання будівельних матеріалів	-	1840	1	Проект.
25	Нафтоуловлювач (підземний)	-	-	1	Проект.
26	Вінницький молокозавод "Рошен"	-	-	1	Існуючий
27	Нежитлова будівля	-	-	1	Існуюча
28	Нежитлова будівля	-	-	1	Існуюча
29	Нежитлова будівля	-	-	1	Існуюча
30	Нежитлова будівля	-	-	1	Існуюча
31	Нежитлова будівля	-	-	1	Існуюча
32	Цистерна	-	-	1	Існуюча
33	Нежитлова будівля	-	-	1	Існуюча
34	Нежитлова будівля	-	-	1	Існуюча
35	Нежитлова будівля	-	-	1	Існуюча
36	Нежитлова будівля	-	-	1	Існуюча
37	Нежитлова будівля	-	-	1	Існуюча
38	Нежитлова будівля	-	-	1	Існуюча
39	Трансформаторна підстанція	-	-	1	Існуюча
40	Ваги	-	-	2	Проект.
41	Цех лошіву	-	5286	1-2	Проект.
42	Майданчик для стоянки тимчасового автотранспорту	-	-	1	Проект.
43	Майданчик для стоянки тимчасового автотранспорту	-	-	1	Проект.
44	Контрольно-пропускний пункт	-	16	1	Проект.
45	Трансформаторна підстанція	-	-	1	Проект.
46	Пожежний резервуар надземний	-	133	1	Проект.
47	Протилежна насосна станція	-	43	1	Проект.
48	Очисні споруди господарсько-побутових стоків	-	65	1	Проект.

Умовні позначення

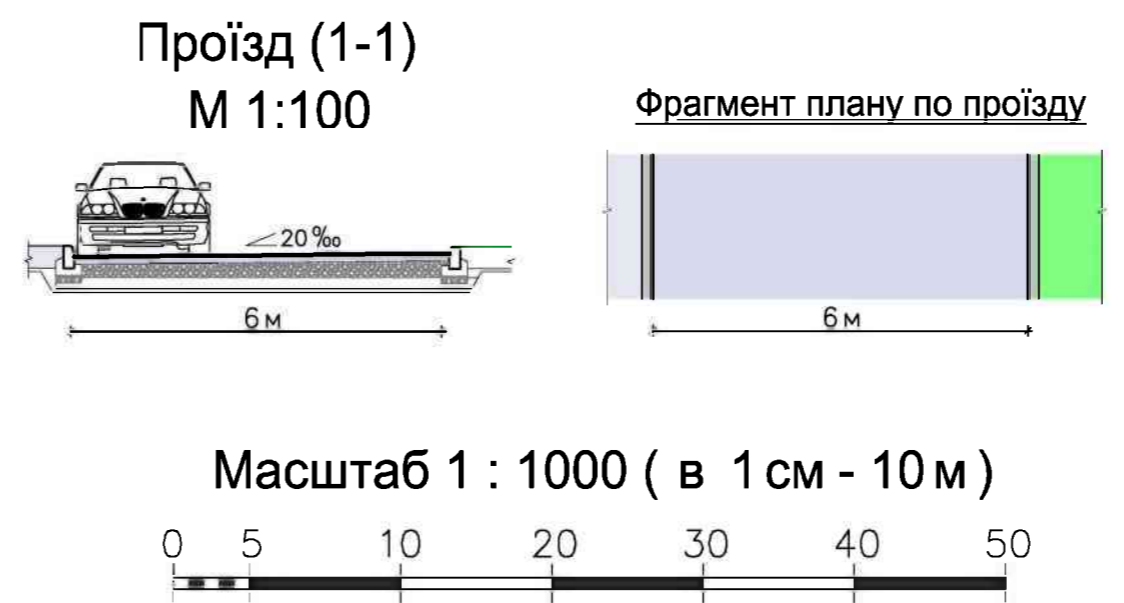
Існуючі	Проектні	Назва
МЕЖІ ТА ФУНКЦІОНАЛЬНЕ ЗОНУВАННЯ ТЕРИТОРІЙ (ЗЕМЕЛЬНИХ ДІЛЯНОК)		
---	---	Межа розроблення детального плану території
- - - -	- - - -	Межа земельної ділянки
- - - -	- - - -	Смуга відведення автодороги
—	—	Дорога, вулиця, проїзд: а) щебін. б) асфальтована, а, б) асфальтована
▨	▨	Територія зелених насаджень загального користування
▨	▨	Територія зелених насаджень спеціального користування
▨	▨	Територія виробнича
▨	▨	Територія транспортної інфраструктури
▨	▨	Територія комунально-складська
▨	▨	Водний об'єкт
▨	▨	Територія складування
▨	▨	Територія громадської забудови
▨	▨	Територія сільськогосподарського призначення
БУДІВЛІ ТА СПОРУДИ		
▨	▨	Виробнича будівля
▨	▨	Громадська будівля
▨	▨	Складська будівля
▨	▨	Нежитлові будівлі та споруди
▨	▨	Навіс
▨	▨	Контейнери для збору сміття
ПЛАНУВАЛЬНІ ОБМЕЖЕННЯ		
- - - -	- - - -	Межа охорони зони від інженерних мереж та споруд
- + - +	- + - +	Межа санітарно - захисної зони
- x - x	- x - x	Прибережно захисна смуга
- - - -	- - - -	Червона лінія
МАГІСТРАЛЬНІ ІНЖЕНЕРНІ МЕРЕЖІ (СПОРУДИ)		
10кВ	10кВ	Повітряна лінія електропередач 10 кВ
0,4кВ	0,4кВ	Кабельна лінія електропередач 0,4 кВ
В	В	Мережа водопроводу
Кл	Кл	Мережа зливової каналізації
К	К	Мережа побутової каналізації
▨	▨	Трансформаторна електростанція
▨	▨	Очисні споруди поверхневих стічних вод
▨	▨	Очисні споруди виробничої каналізації
▨	▨	Водозабірні свердловина для технічних потреб

Техніко-економічні показники

Назва показників	Одиниця виміру	Існуючий стан	Значення проектних показників (Короткостроковий період до 5-ти років)
Територія			
Територія в межах проекту, у тому числі:	га		30.0
- територія виробнича	га		22.0
- територія інженерної інфраструктури	га		0.4
- територія комунально-складська	га		0.9
- територія сільськогосподарського призначення	га		1.02
- територія транспортної інфраструктури	га		0.5
Вулично-дорожня мережа та міський пасажирський транспорт			
Дороги та проїзди	м ²		6170.0
Тротуар	м ²		3294.0
Велодоріжка	м ²		526.0
Кількість наземних пішоходів	шт		45
Протяжність вулично-дорожньої мережі	км		4.72
Протяжність тротуару	км		1.97
Кількість машино-місць (відкриті автостоянки на виробничій території) для зберігання легкових автомобілів	маш-місць		84
Кількість машино-місць (відкриті автостоянки на виробничій території) для зберігання вантажних автомобілів	маш-місць		21
Кількість машино-місць (відкриті автостоянки задовж вулиці) для зберігання легкових автомобілів	маш-місць		30
Площа озеленення спеціального призначення	м ²		39754.0
Площа водних об'єктів	м ²		2056.0

Примітки:

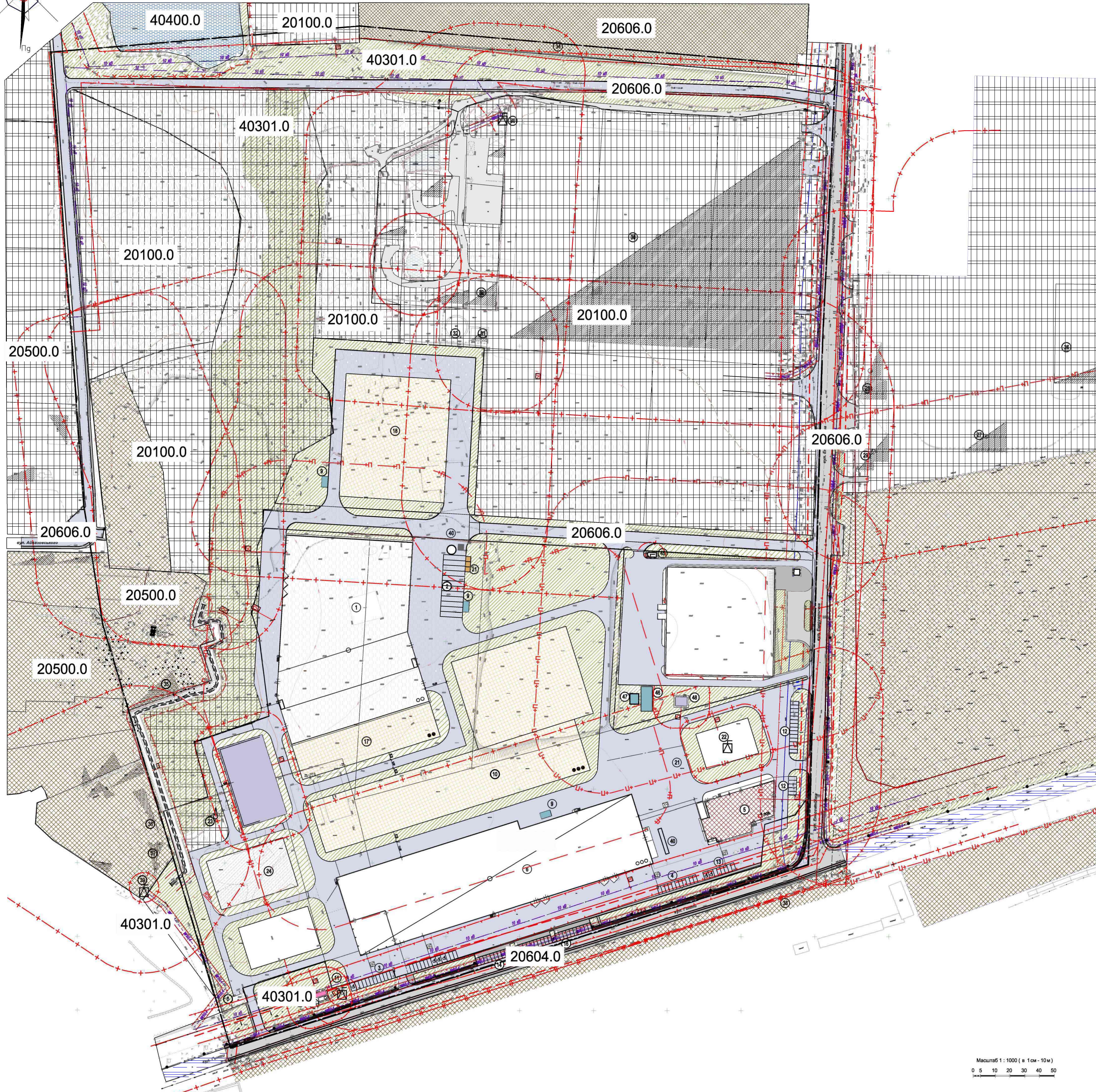
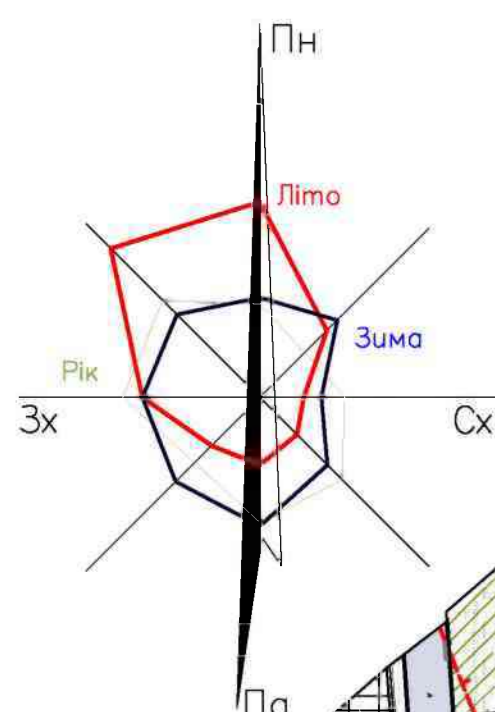
1. Детальний план території розробляється на топографо-геодезичній зйомці М 1:500, наданій замовником;
2. Розміри охоронних зон ЛЕП встановлені з урахуванням середньої відстані між крайніми проводами.



Лист А. Стор. 1. Ділянка А. Зам. №№ 1-4

11/2023-ДПТ			
Детальний план території обмеженої вулицями Гонти, Енергетична, Айвазовського та в створі межі земельної ділянки з кадастровим номером: 0520655900:07:017:0132			
Зм.	Кіл.	Арх.	Надк.
Розробив	Мальований	2023	
ГАП	Мальований	2023	
Детальний план території			Стадія
Проектний план та схема проектних обмежень у використанні земель М 1:1000			Архувів
			ДПТ 3
			ТОВ "Просторове планування"

Детальний план території
 обмеженої вулицями Гонти, Енергетична, Айвазовського та в створі межі земельної ділянки з
 кадастровим номером: 0520655900:07:017:0132
 План функціонального зонування території М 1:1000



Експлікація будівель та споруд

Номер на плані	Найменування	Площа забудови, м ²	Кільк.	Примітки
1	Завод по виробництву пилули	2	11526	1
2	Майданчик для стоянки великогабаритного транспорту	-	-	1
3	Майданчик для стоянки автотранспорту	-	-	1
4	Майданчик для стоянки тимчасового автотранспорту	-	-	1
5	Адміністративно-побутова будівля	7	1294	1
6	Виробничо-складський корпус	3	11070	1
7	Енергетичний комплекс (котельня)	-	1460	1
8	Нежитлова будівля	-	-	1
9	Пожезний резервуар (V= 200 м ³)	-	-	4
10	Виробничо-складський корпус	3	11832	1
11	Трансформаторна підстанція	-	-	1
12	Майданчик для стоянки автотранспорту	-	-	1
13	Майданчик для стоянки тимчасового автотранспорту	-	-	1
14	Майданчик для стоянки автотранспорту	-	-	1
15	Майданчик для стоянки автотранспорту	-	-	1
16	Майданчик для стоянки автотранспорту	-	-	1
17	Виробничий корпус	2	2445	1
18	Складське приміщення	-	5940	1
19	Станція очищення поверхневої стічних вод	-	71	1
20	Станція очищення стічних вод виробничої каналізації	-	1765	1
21	Майданчик для контейнерів збору сміття	-	-	1
22	Комплексна трансформаторна підстанція	-	925	1
23	Водозабірна свердловина для технічних потреб	-	-	1
24	Майданчик для виробництва та зберігання будівельних матеріалів	-	1840	1
25	Нафтоуловлювач (підземний)	-	-	1
26	Вінницький молокозавод "Рошен"	-	-	1
27	Нежитлова будівля	-	-	1
28	Нежитлова будівля	-	-	1
29	Нежитлова будівля	-	-	1
30	Нежитлова будівля	-	-	1
31	Нежитлова будівля	-	-	1
32	Цистерна	-	-	1
33	Нежитлова будівля	-	-	1
34	Нежитлова будівля	-	-	1
35	Нежитлова будівля	-	-	1
36	Нежитлова будівля	-	-	1
37	Нежитлова будівля	-	-	1
38	Нежитлова будівля	-	-	1
39	Трансформаторна підстанція	-	-	1
40	Ваги	-	-	2
41	Цех пошиву	-	5286	1-2
42	Майданчик для стоянки тимчасового автотранспорту	-	-	1
43	Майданчик для стоянки тимчасового автотранспорту	-	-	1
44	Контрольно-пропускний пункт	-	16	1
45	Трансформаторна підстанція	-	-	1
46	Пожезний резервуар надземний	-	133	1
47	Протипожежна насосна станція	-	43	1
48	Очисні споруди господарсько-побутових стоїв	-	65	1

Умовні позначення

Існуючі	Проектні	Назва
МЕЖІ ТА ФУНКЦІОНАЛЬНЕ ЗОНУВАННЯ ТЕРИТОРІЇ (ЗЕМЕЛЬНИХ ДІЛЯНОК)		
---	---	Межа розроблення детального плану території
---	---	Межа земельної ділянки
---	---	Смуга відведення автодороги
---	---	Дорога, вулиця, проїзд: а) шибін; б) асфальтована; а" б" асфальтована
---	---	Територія зелених насаджень загального користування
---	---	Територія зелених насаджень спеціального користування
---	---	Територія виробнича
---	---	Територія транспортної інфраструктури
---	---	Територія комунально-складська
---	---	Водний об'єкт
---	---	Територія складування
---	---	Територія громадської забудови
---	---	Територія сільськогосподарського призначення
БУДІВЛІ ТА СПОРУДИ		
---	---	Виробнича будівля
---	---	Громадська будівля
---	---	Складська будівля
---	---	Нежитлові будівлі та споруди
---	---	Навіс
---	---	Контейнери для збору сміття
ПЛАНУВАЛЬНІ ОБМЕЖЕННЯ		
---	---	Межа охорони зони від інженерних мереж та споруд
---	---	Межа санітарно - захисної зони
---	---	Прибережно захисна смуга
---	---	Черна лінія
МАГІСТРАЛЬНІ ІНЖЕНЕРНІ МЕРЕЖІ (СПОРУДИ)		
---	---	Повітряна лінія електропередач 10 кВ
---	---	Кабельна лінія електропередач 0,4 кВ
---	---	Мережа водопроводу
---	---	Мережа зливової каналізації
---	---	Мережа побутової каналізації
---	---	Трансформаторна електростанція
---	---	Очисні споруди поверхневих стічних вод
---	---	Очисні споруди виробничої каналізації
---	---	Водозабірна свердловина для технічних потреб

Умовні позначення

Код виду функц. призначення	Назва виду функціонального призначення території	Код згідно з Класифікатором видів цільового використання земельних ділянок	
		переважні види	Супутні види
40301.0	Зелені насадження загального користування	04.04, 04.05, 04.06, 04.07, 04.10, 05.01, 07.08, 08.01	11.04, 13.01, 13.03, 14.02 (в частині розміщення об'єкта розсадничої мережі)
40302.0	Зелені насадження спеціального призначення	04.10, 05.01, 08.01, 11.07, 14.05	11.04, 13.01, 13.03, 14.02 (в частині розміщення об'єкта транспортування та розподілу)
40400.0	Поверхневі водозбірні об'єкти	04.01, 04.02, 04.03, 04.04, 04.05, 04.06, 04.07, 04.08, 04.09, 04.10, 04.11, 08.01, 10.01, 10.14	
20100.0	Територія громадських підприємств	03.12, 07.08, 08.01, 10.01, 11.04, 11.06, 13.01, 13.03, 13.05, 14.01, 14.02, 14.08	03.07, 03.08, 03.14, 04.10, 05.01, 11.04, 12.13, 13.01, 13.02, 13.03, 14.02
20606.0	Територія вулиць та доріг	08.01, 12.13	04.10, 07.08, 11.07
20604.0	Територія автостанцій і гаражів	08.01, 02.03, 02.06, 02.08, 12.04	04.10, 05.01, 11.04, 11.07, 12.13, 13.01, 13.03, 14.02
20500.0	Територія інженерно-технічної забудови	08.01, 10.10, 14.01, 14.02, 14.05, 14.08	03.14, 04.10, 05.01, 11.07, 12.13, 14.05

Примітки:
 1. Детальний план території розроблений на топографічно-плановій основі М 1:500, наданій замовником.
 2. Функціональне зонування виконано згідно з Класифікатором видів функціонального призначення території та їх співвідношення з видами цільового призначення земельних ділянок "Додаток 80 Про затвердження Порядку введення державного земельного кадастру (зі змінами) 2-83 до Порядку"

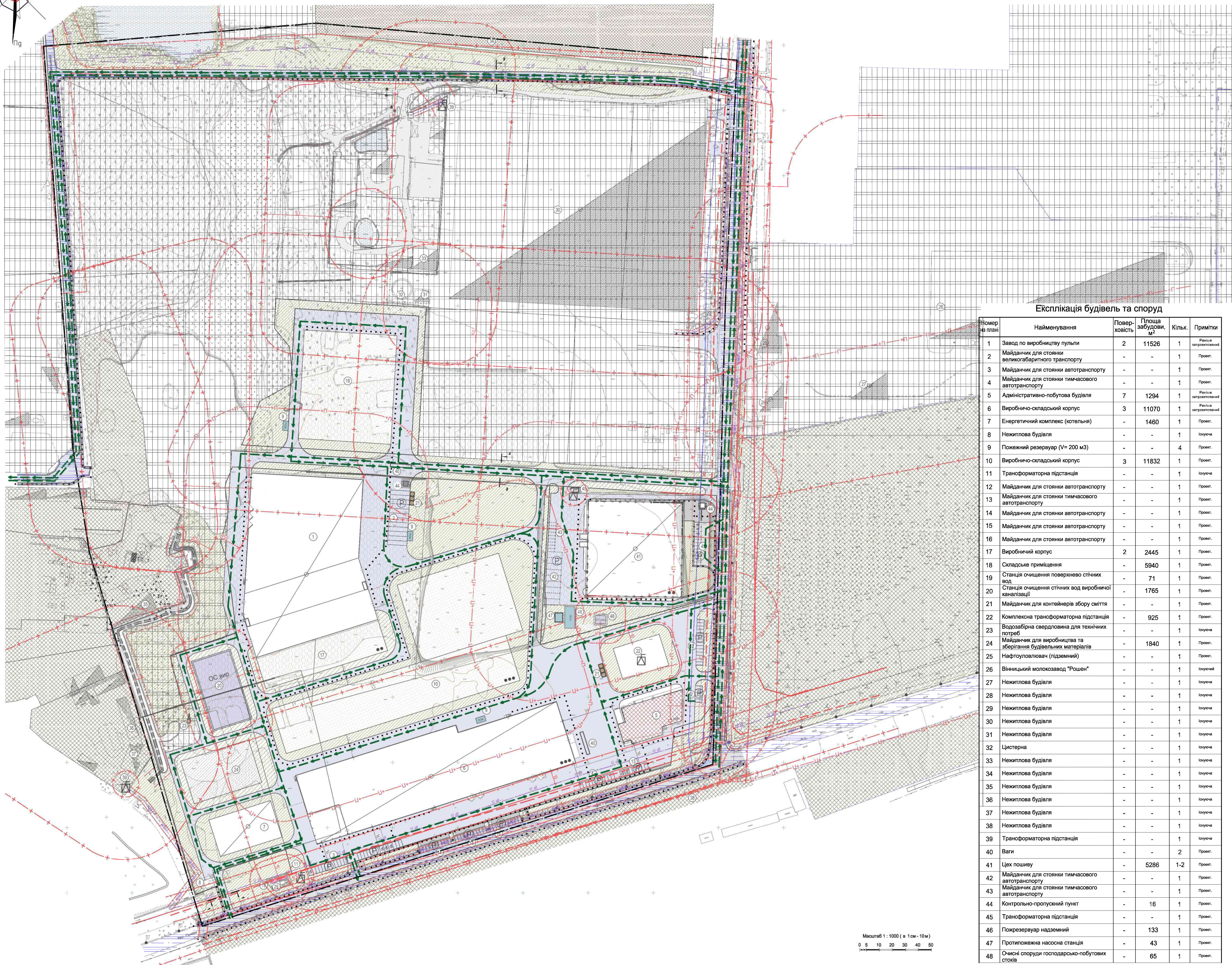
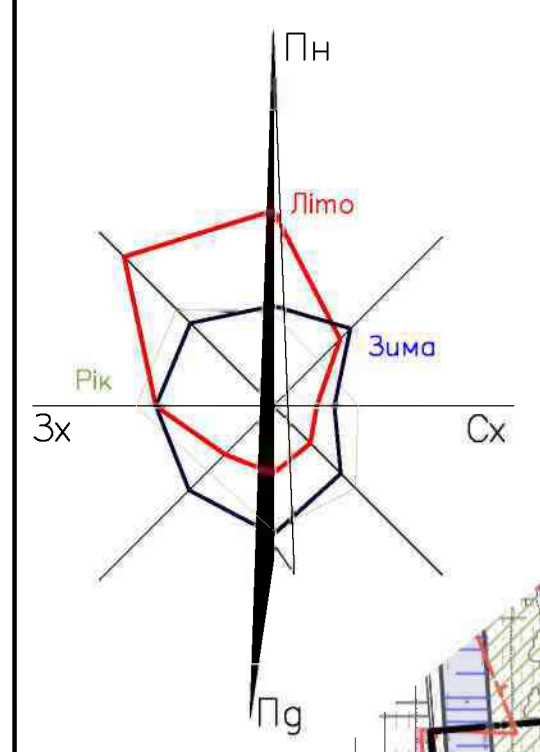
11/2023-ДПТ					
Детальний план території обмеженої вулицями Гонти, Енергетична, Айвазовського та в створі межі земельної ділянки з кадастровим номером: 0520655900:07:017:0132					
Зм.	Кп.	Арх.	Надк.	Підп.	Дата
Розробив	Мальований	2023			
ГАП	Мальований	2023			
Детальний план території				Станд.	Арх.
План функціонального зонування території М 1:1000				ДПТ	4
ТОВ "Просторове планування"					

Масштаб 1:1000 (в 1 см - 10 м)
 0 5 10 20 30 40 50

Детальний план території

обмеженої вулицями Гонти, Енергетична, Айвазовського та в створі межі земельної ділянки з кадастровим номером: 0520655900:07:017:0132

Схема транспортної мобільності та інфраструктури М 1:1000
Креслення поперечних профілів М 1:200



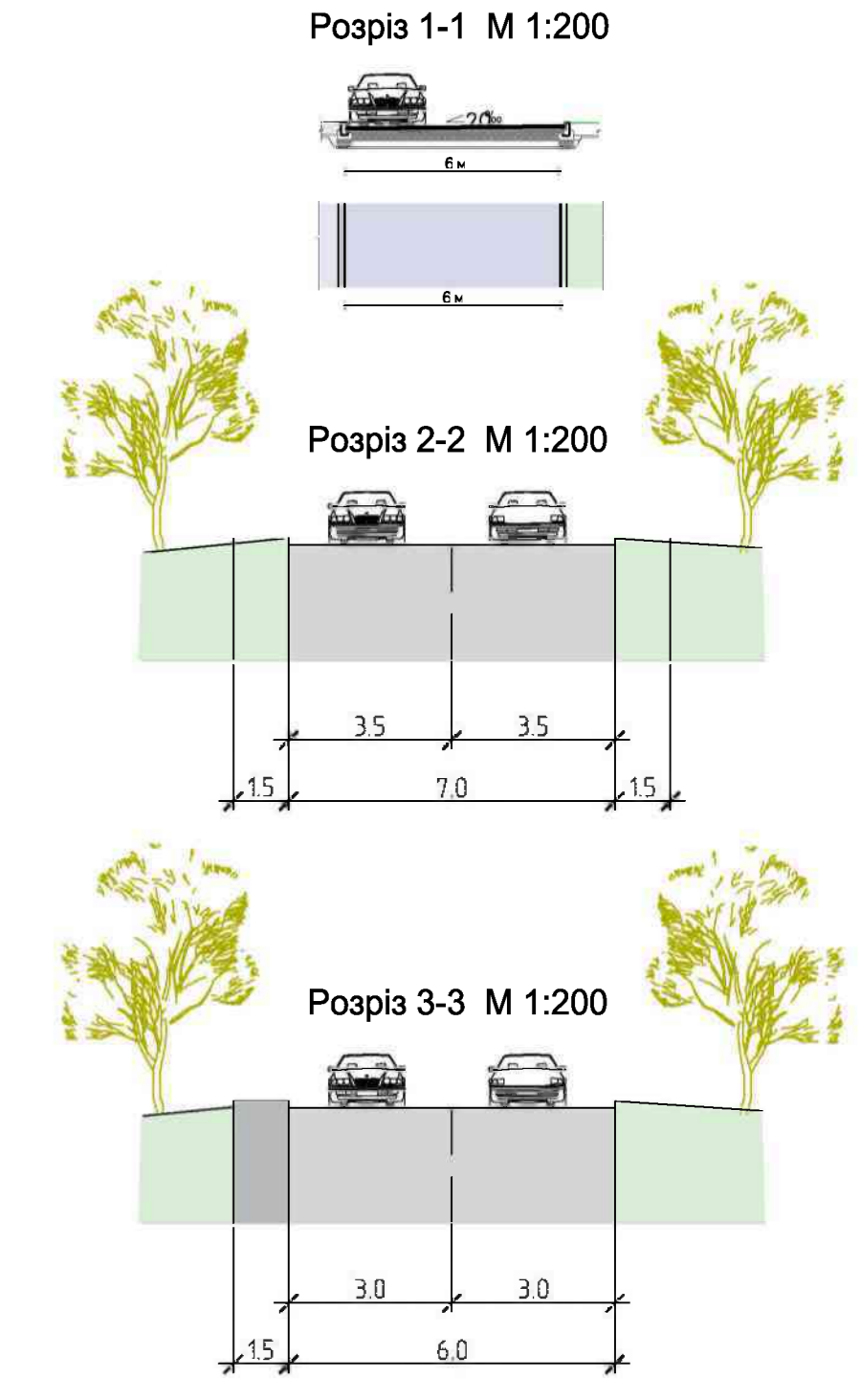
Експлікація будівель та споруд

Номер на плані	Найменування	Площа забудови, м ²	Кільк.	Примітки
1	Завод по виробництву пупльи	2	11526	1
2	Майданчик для стоянки великогабаритного транспорту	-	-	1
3	Майданчик для стоянки автотранспорту	-	-	1
4	Майданчик для стоянки тимчасового автотранспорту	-	-	1
5	Адміністративно-побутова будівля	7	1294	1
6	Виробничо-складський корпус	3	11070	1
7	Енергетичний комплекс (котельня)	-	1460	1
8	Нежитлова будівля	-	-	1
9	Пожежний резервуар (V= 200 м ³)	-	-	4
10	Виробничо-складський корпус	3	11832	1
11	Трансформаторна підстанція	-	-	1
12	Майданчик для стоянки автотранспорту	-	-	1
13	Майданчик для стоянки тимчасового автотранспорту	-	-	1
14	Майданчик для стоянки автотранспорту	-	-	1
15	Майданчик для стоянки автотранспорту	-	-	1
16	Майданчик для стоянки автотранспорту	-	-	1
17	Виробничий корпус	2	2445	1
18	Складське приміщення	-	5940	1
19	Станція очищення поверхнево стічних вод	-	71	1
20	Станція очищення стічних вод виробничої каналізації	-	1765	1
21	Майданчик для контейнерів збору сміття	-	-	1
22	Комплексна трансформаторна підстанція	-	925	1
23	Водозабрна свердловина для технічних потреб	-	-	1
24	Майданчик для виробництва та зберігання будівельних матеріалів	-	1840	1
25	Нафтоуполовач (підземний)	-	-	1
26	Віницький молокозавод "Рошен"	-	-	1
27	Нежитлова будівля	-	-	1
28	Нежитлова будівля	-	-	1
29	Нежитлова будівля	-	-	1
30	Нежитлова будівля	-	-	1
31	Нежитлова будівля	-	-	1
32	Цистерна	-	-	1
33	Нежитлова будівля	-	-	1
34	Нежитлова будівля	-	-	1
35	Нежитлова будівля	-	-	1
36	Нежитлова будівля	-	-	1
37	Нежитлова будівля	-	-	1
38	Нежитлова будівля	-	-	1
39	Трансформаторна підстанція	-	-	1
40	Ваги	-	-	2
41	Цех пошиву	-	5286	1-2
42	Майданчик для стоянки тимчасового автотранспорту	-	-	1
43	Майданчик для стоянки тимчасового автотранспорту	-	-	1
44	Контрольно-пропускний пункт	-	16	1
45	Трансформаторна підстанція	-	-	1
46	Пожежозащитна напірна станція	-	133	1
47	Противопожарна насосна станція	-	43	1
48	Очисні споруди господарсько-побутових стоків	-	65	1

Умовні позначення

Існуючі	Проектні	Назва
МЕЖІ ТА ФУНКЦІОНАЛЬНЕ ЗОНУВАННЯ ТЕРИТОРІЙ (ЗЕМЕЛЬНИХ ДІЛЯНОК)		
- - - - -	- - - - -	Межа розроблення детального плану території
- - - - -	- - - - -	Межа земельної ділянки
- - - - -	- - - - -	Смуга відведення автодороги
а) б)	а) б)	Дорога, вулиця, проїзд: а) щербинь; б) асфальтована; а) б) асфальтована
■	■	Територія зелених насаджень загального користування
■	■	Територія зелених насаджень спеціального користування
■	■	Територія виробнича
■	■	Територія транспортної інфраструктури
■	■	Територія комунально-складська
■	■	Водний об'єкт
■	■	Територія складування
■	■	Територія громадської забудови
■	■	Територія сільськогосподарського призначення
БУДІВЛІ ТА СПОРУДИ		
■	■	Виробнича будівля
■	■	Громадська будівля
■	■	Складська будівля
■	■	Нежитлові будівлі та споруди
■	■	Навіс
■	■	Контейнери для збору сміття
ПЛАНУВАЛЬНІ ОБМЕЖЕННЯ		
- - - - -	- - - - -	Межа охоронної зони від інженерних мереж та споруд
- - - - -	- - - - -	Межа санітарно - захисної зони
- - - - -	- - - - -	Прибережно захисна смуга
- - - - -	- - - - -	Червона лінія
МАГІСТРАЛЬНІ ІНЖЕНЕРНІ МЕРЕЖІ (СПОРУДИ)		
10 кВ	10 кВ	Повітряна лінія електропередач 10 кВ
0,4 кВ	0,4 кВ	Кабельна лінія електропередач 0,4 кВ
В	В	Мережа водопроводу
Кл	Кл	Мережа зливової каналізації
К	К	Мережа побутової каналізації
■	■	Трансформаторна електропідстанція
■	■	Очисні споруди поверхневих стічних вод
■	■	Очисні споруди виробничої каналізації
■	■	Водозабрна свердловина для технічних потреб
ОБ'ЄКТИ ТРАНСПОРТНОЇ ІНФРАСТРУКТУРИ		
→	→	Напрямок руху автотранспорту
→	→	Напрямок руху пішоходів
→	→	Напрямок руху велосипедів
Ⓟ	Ⓟ	Місце паркування автотранспорту

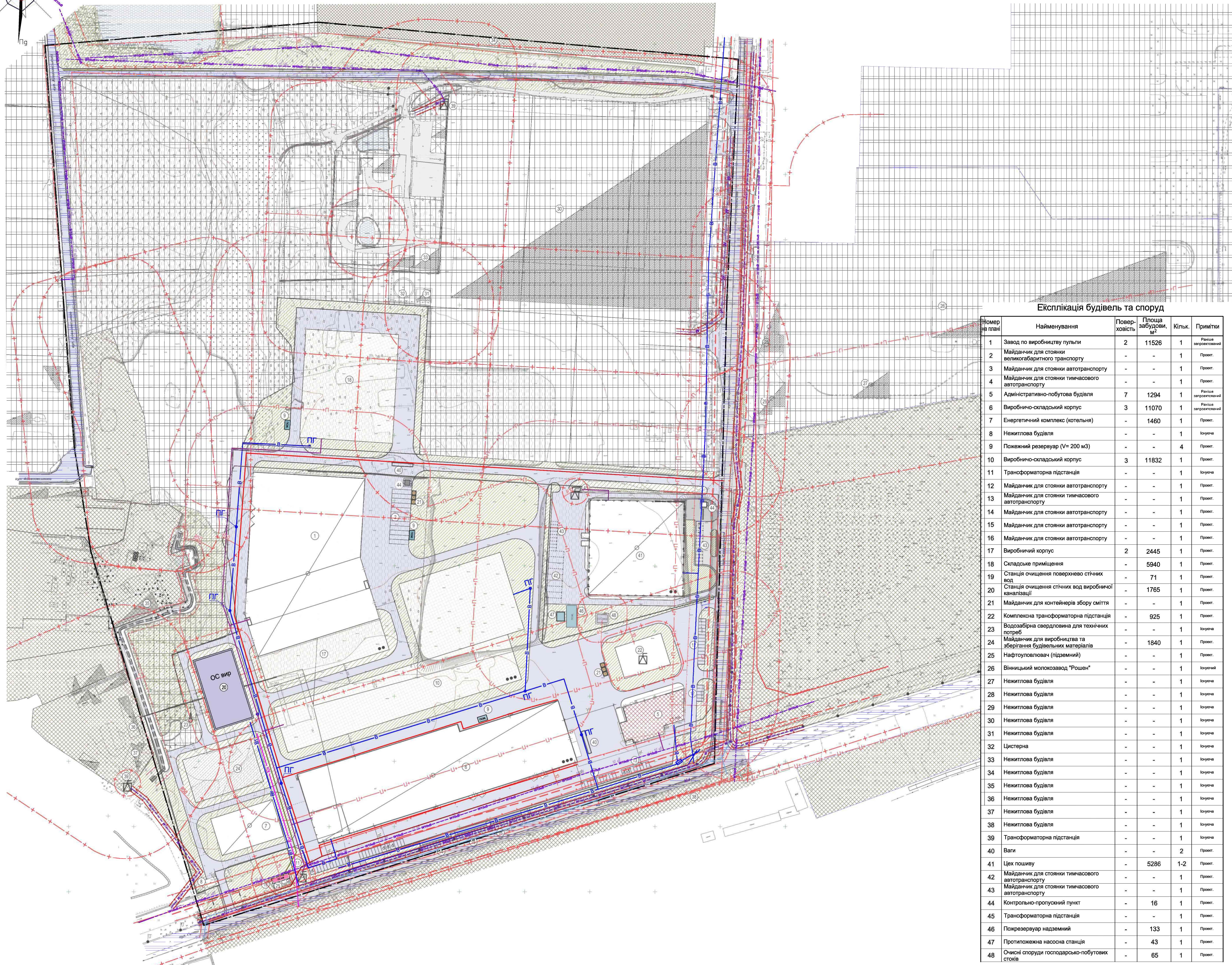
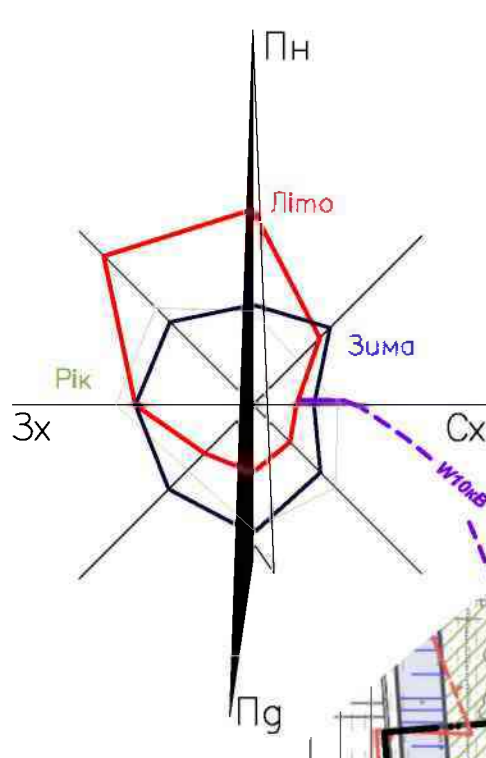
Креслення поперечних профілів М 1:200



Масштаб 1:1000 (в 1 см - 10 м)
0 5 10 20 30 40 50

11/2023-ДПТ				
Детальний план території обмеженої вулицями Гонти, Енергетична, Айвазовського та в створі межі земельної ділянки з кадастровим номером: 0520655900:07:017:0132				
Розробив	Малювався	Дата	Статус	Архив
ГАП	Малювався	2023	ДПТ	5
Схема транспортної мобільності та інфраструктури М 1:1000				
Креслення поперечних профілів М 1:200				

Детальний план території
 обмеженої вулицями Гонти, Енергетична, Айвазовського та в створі межі земельної ділянки з
 кадастровим номером: 0520655900:07:017:0132
 Схема інженерного забезпечення території М 1:1000



Експлікація будівель та споруд

Номер на плані	Найменування	Поверховість	Площа забудови, м ²	Кільк.	Примітки
1	Завод по виробництву пухли	2	11526	1	Рішення закріплення
2	Майданчик для стоянки великогабаритного транспорту	-	-	1	Проект.
3	Майданчик для стоянки автотранспорту	-	-	1	Проект.
4	Майданчик для стоянки тимчасового автотранспорту	-	-	1	Проект.
5	Адміністративно-побутова будівля	7	1294	1	Рішення закріплення
6	Виробничо-складський корпус	3	11070	1	Рішення закріплення
7	Енергетичний комплекс (котельня)	-	1460	1	Проект.
8	Нежитлова будівля	-	-	1	Існуюча
9	Пожарний резервуар (V= 200 м ³)	-	-	4	Проект.
10	Виробничо-складський корпус	3	11832	1	Проект.
11	Трансформаторна підстанція	-	-	1	Існуюча
12	Майданчик для стоянки автотранспорту	-	-	1	Проект.
13	Майданчик для стоянки тимчасового автотранспорту	-	-	1	Проект.
14	Майданчик для стоянки автотранспорту	-	-	1	Проект.
15	Майданчик для стоянки автотранспорту	-	-	1	Проект.
16	Майданчик для стоянки автотранспорту	-	-	1	Проект.
17	Виробничий корпус	2	2445	1	Проект.
18	Складське приміщення	-	5940	1	Проект.
19	Станція очищення поверхнево стічних вод	-	71	1	Проект.
20	Станція очищення стічних вод виробничої каналізації	-	1765	1	Проект.
21	Майданчик для контейнерів збору сміття	-	-	1	Проект.
22	Комплексна трансформаторна підстанція	-	925	1	Проект.
23	Водозабірна свердловина для технічних потреб	-	-	1	Існуюча
24	Майданчик для виробництва та зберігання будівельних матеріалів	-	1840	1	Проект.
25	Нафтоуловач (підземний)	-	-	1	Проект.
26	Віницький молокозавод "Рошен"	-	-	1	Існуючий
27	Нежитлова будівля	-	-	1	Існуюча
28	Нежитлова будівля	-	-	1	Існуюча
29	Нежитлова будівля	-	-	1	Існуюча
30	Нежитлова будівля	-	-	1	Існуюча
31	Нежитлова будівля	-	-	1	Існуюча
32	Цистерна	-	-	1	Існуюча
33	Нежитлова будівля	-	-	1	Існуюча
34	Нежитлова будівля	-	-	1	Існуюча
35	Нежитлова будівля	-	-	1	Існуюча
36	Нежитлова будівля	-	-	1	Існуюча
37	Нежитлова будівля	-	-	1	Існуюча
38	Нежитлова будівля	-	-	1	Існуюча
39	Трансформаторна підстанція	-	-	1	Існуюча
40	Ваги	-	-	2	Проект.
41	Цех пошиву	-	5286	1-2	Проект.
42	Майданчик для стоянки тимчасового автотранспорту	-	-	1	Проект.
43	Майданчик для стоянки тимчасового автотранспорту	-	-	1	Проект.
44	Контрольно-пропускний пункт	-	16	1	Проект.
45	Трансформаторна підстанція	-	-	1	Проект.
46	Пожарезервуар наземний	-	133	1	Проект.
47	Противопожежна насосна станція	-	43	1	Проект.
48	Очисні споруди господарсько-побутових стоків	-	65	1	Проект.

Умовні позначення

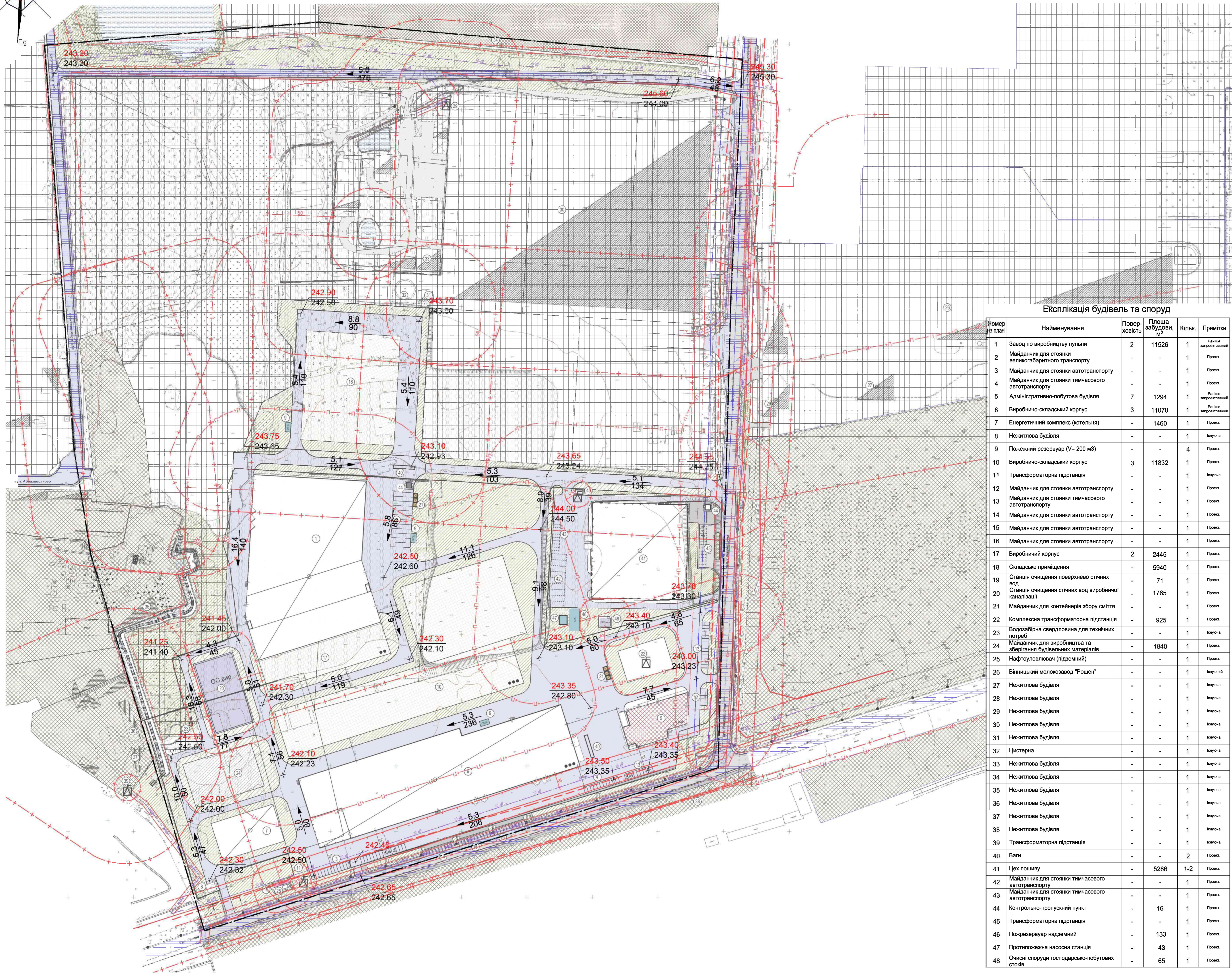
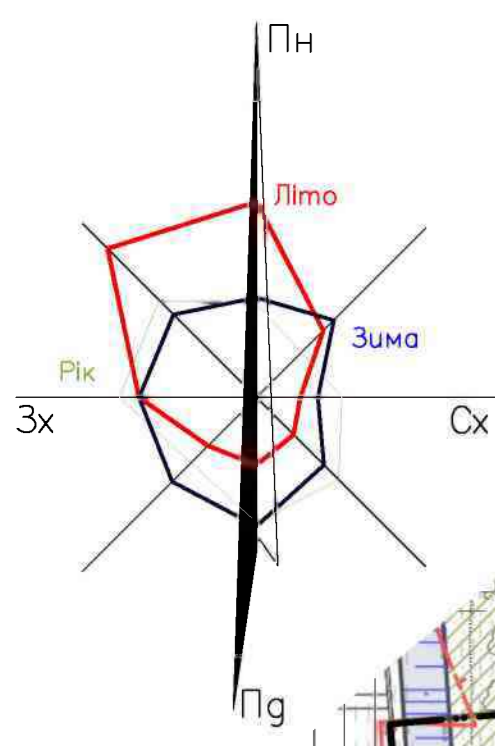
Існуючі	Проектні	Назва
МЕЖІ ТА ФУНКЦІОНАЛЬНЕ ЗОНУВАННЯ ТЕРИТОРІЙ (ЗЕМЕЛЬНИХ ДІЛЯНОК)		
- - - - -	- - - - -	Межа розроблення детального плану території
- - - - -	- - - - -	Межа земельної ділянки
- - - - -	- - - - -	Смуга відведення автодороги
а) б)	а) б)	Дорога, вулиця, проїзд: а) щебінь; б) асфальтована; а*) б*) асфальтована
■	■	Територія зелених насаджень загального користування
■	■	Територія зелених насаджень спеціального користування
■	■	Територія виробнича
■	■	Територія транспортної інфраструктури
■	■	Територія комунально-складська
■	■	Водний об'єкт
■	■	Територія складування
■	■	Територія громадської забудови
■	■	Територія сільськогосподарського призначення
БУДІВЛІ ТА СПОРУДИ		
■	■	Виробнича будівля
■	■	Громадська будівля
■	■	Складська будівля
■	■	Нежитлові будівлі та споруди
■	■	Навіс
■	■	Контейнери для збору сміття
ПЛАНУВАЛЬНІ ОБМЕЖЕННЯ		
- - - - -	- - - - -	Межа охоронної зони від інженерних мереж та споруд
- - - - -	- - - - -	Межа санітарно - захисної зони
- - - - -	- - - - -	Прибережно захисна смуга
- - - - -	- - - - -	Червона лінія
МАГІСТРАЛЬНІ ІНЖЕНЕРНІ МЕРЕЖІ (СПОРУДИ)		
—	—	Повітряна лінія електропередач 10 кВ
—	—	Кабельна лінія електропередач 0,4 кВ
—	—	Мережа водопроводу
—	—	Мережа зливової каналізації
—	—	Мережа побутової каналізації
—	—	Водогін технічної води
—	—	Напірний каналізаційний колектор
—	—	Водогін господарчо-питний та протипожежний
—	—	Напірний тр. дощової води
—	—	Каналізаційний колектор
—	—	Зливовий колектор
■	■	Трансформаторна електропідстанція
■	■	Очисні споруди поверхневих стічних вод
■	■	Очисні споруди виробничої каналізації
■	■	Водозабірна свердловина для технічних потреб

Масштаб 1 : 1000 (в 1см - 10м)
 0 5 10 20 30 40 50

11/2023-ДПТ					
Детальний план території обмеженої вулицями Гонти, енергетична, Айвазовського та в створі межі земельної ділянки з кадастровим номером: 0520655900:07:017:0132					
Зм.	Кіл.	Арх.	Мод.	Підп.	Дата
Розробив	Мальований	Мальований	Мальований	Мальований	2023
Детальний план території				Стадія	Арешт
Схема інженерного забезпечення території М 1:1000				ДПТ	6
ТОВ "Просторове планування"					

Лист № 001. Планшет А4. Зам. № 11

Детальний план території
 обмеженої вулицями Гонти, Енергетична, Айвазовського та в створі межі земельної ділянки з
 кадастровим номером: 0520655900:07:017:0132
 Схема інженерної підготовки та вертикального планування М 1:1000



Експлікація будівель та споруд

Номер на плані	Найменування	Поверховість	Площа забудови, м ²	Кільк.	Примітки
1	Завод по виробництву пульпи	2	11526	1	Рівня запроектований
2	Майданчик для стоянки великогабаритного транспорту	-	-	1	Проект.
3	Майданчик для стоянки автотранспорту	-	-	1	Проект.
4	Майданчик для стоянки тимчасового автотранспорту	-	-	1	Проект.
5	Адміністративно-побутова будівля	7	1294	1	Рівня запроектований
6	Виробничо-складський корпус	3	11070	1	Рівня запроектований
7	Енергетичний комплекс (котельня)	-	1460	1	Проект.
8	Нежитлова будівля	-	-	1	Існуюча
9	Пожарний резервуар (V= 200 м ³)	-	-	4	Проект.
10	Виробничо-складський корпус	3	11832	1	Проект.
11	Трансформаторна підстанція	-	-	1	Існуюча
12	Майданчик для стоянки автотранспорту	-	-	1	Проект.
13	Майданчик для стоянки тимчасового автотранспорту	-	-	1	Проект.
14	Майданчик для стоянки автотранспорту	-	-	1	Проект.
15	Майданчик для стоянки автотранспорту	-	-	1	Проект.
16	Майданчик для стоянки автотранспорту	-	-	1	Проект.
17	Виробничий корпус	2	2445	1	Проект.
18	Складське приміщення	-	5940	1	Проект.
19	Станція очищення поверхнево стічних вод	-	71	1	Проект.
20	Станція очищення стічних вод виробничої каналізації	-	1765	1	Проект.
21	Майданчик для контейнерів збору сміття	-	-	1	Проект.
22	Комплексна трансформаторна підстанція	-	925	1	Проект.
23	Водозабірна свердловина для технічних потреб	-	-	1	Існуюча
24	Майданчик для виробництва та зберігання будівельних матеріалів	-	1840	1	Проект.
25	Нафтоуловач (підземний)	-	-	1	Проект.
26	Віницький молокозавод "Рошен"	-	-	1	Існуючий
27	Нежитлова будівля	-	-	1	Існуюча
28	Нежитлова будівля	-	-	1	Існуюча
29	Нежитлова будівля	-	-	1	Існуюча
30	Нежитлова будівля	-	-	1	Існуюча
31	Нежитлова будівля	-	-	1	Існуюча
32	Цистерна	-	-	1	Існуюча
33	Нежитлова будівля	-	-	1	Існуюча
34	Нежитлова будівля	-	-	1	Існуюча
35	Нежитлова будівля	-	-	1	Існуюча
36	Нежитлова будівля	-	-	1	Існуюча
37	Нежитлова будівля	-	-	1	Існуюча
38	Нежитлова будівля	-	-	1	Існуюча
39	Трансформаторна підстанція	-	-	1	Існуюча
40	Ваги	-	-	2	Проект.
41	Цех пошиву	-	5286	1-2	Проект.
42	Майданчик для стоянки тимчасового автотранспорту	-	-	1	Проект.
43	Майданчик для стоянки тимчасового автотранспорту	-	-	1	Проект.
44	Контрольно-пропускний пункт	-	16	1	Проект.
45	Трансформаторна підстанція	-	-	1	Проект.
46	Пожарезервуар надземний	-	133	1	Проект.
47	Противопожарна насосна станція	-	43	1	Проект.
48	Очисні споруди господарсько-побутових стоків	-	65	1	Проект.

Умовні позначення

Існуючі	Проектні	Назва
МЕЖІ ТА ФУНКЦІОНАЛЬНЕ ЗОНУВАННЯ ТЕРИТОРІЙ (ЗЕМЕЛЬНИХ ДІЛЯНОК)		
- - - - -	- - - - -	Межа розроблення детального плану території
- - - - -	- - - - -	Межа земельної ділянки
- - - - -	- - - - -	Смуга відведення автодороги
- - - - -	- - - - -	Дорога, вулиця, проїзд: а) щебін; б) асфальтована, а" б" асфальтована
- - - - -	- - - - -	Територія зелених насаджень загального користування
- - - - -	- - - - -	Територія зелених насаджень спеціального користування
- - - - -	- - - - -	Територія виробнича
- - - - -	- - - - -	Територія транспортної інфраструктури
- - - - -	- - - - -	Територія комунально-складська
- - - - -	- - - - -	Водний об'єкт
- - - - -	- - - - -	Територія складування
- - - - -	- - - - -	Територія громадської забудови
- - - - -	- - - - -	Територія сільськогосподарського призначення
БУДІВЛІ ТА СПОРУДИ		
- - - - -	- - - - -	Виробнича будівля
- - - - -	- - - - -	Громадська будівля
- - - - -	- - - - -	Складська будівля
- - - - -	- - - - -	Нежитлові будівлі та споруди
- - - - -	- - - - -	Навіс
- - - - -	- - - - -	Контейнери для збору сміття
ПЛАНУВАЛЬНІ ОБМЕЖЕННЯ		
- - - - -	- - - - -	Межа охорони зони від інженерних мереж та споруд
- - - - -	- - - - -	Межа санітарно - захисної зони
- - - - -	- - - - -	Прибережно захисна смуга
- - - - -	- - - - -	Червона лінія
МАГІСТРАЛЬНІ ІНЖЕНЕРНІ МЕРЕЖІ (СПОРУДИ)		
- - - - -	- - - - -	Повітряна лінія електропередач 10 кВ
- - - - -	- - - - -	Кабельна лінія електропередач 0,4 кВ
- - - - -	- - - - -	Мережа водопроводу
- - - - -	- - - - -	Мережа зливової каналізації
- - - - -	- - - - -	Мережа побутової каналізації
- - - - -	- - - - -	Трансформаторна електропідстанція
- - - - -	- - - - -	Очисні споруди поверхневих стічних вод
- - - - -	- - - - -	Очисні споруди виробничої каналізації
- - - - -	- - - - -	Водозабірні свердловина для технічних потреб
ВЕРТИКАЛЬНЕ ПЛАНУВАННЯ		
- - - - -	- - - - -	Відмітка проїзду (проектна / існуюча)
- - - - -	- - - - -	Напрямок стоку (ухил/ відстань)

Масштаб 1:1000 (в 1 см - 10 м)
 0 5 10 20 30 40 50

11/2023-ДПТ				
Детальний план території обмеженої вулицями Гонти, енергетична, Айвазовського та в створі межі земельної ділянки з кадастровим номером: 0520655900:07:017:0132				
Розробка	Мальований	2023	Студія	Архуст
ГЛП	Мальований	2023	ДПТ	7
Схема інженерної підготовки та вертикального планування М 1:1000				
ТОВ "Просторе планування"				

Лист № 001